

Église Notre-Dame des Blancs-Manteaux

Avec vos enfants,
découvrez l'église des Blancs-Manteaux

Jeu de piste pour les 6-11 ans



Les réponses se trouvent au dos de cette couverture, que vous pouvez détacher de ce livret.

Si vous avez besoin d'explications supplémentaires, n'hésitez pas à les demander à la personne qui est à l'accueil de l'église. Elle se fera une joie de vous répondre.



Notre-Dame
des Blancs-Manteaux

Paroisse Notre-Dame des Blancs-Manteaux
1, rue de l'Abbé Migne, 75004 Paris
01 42 72 09 37 / paroisse@ndbm.fr
www.ndbm.fr/

Réponses aux questions

Question n° 1

Dans notre église, deux tableaux représentent la scène de l'Annonciation, par laquelle l'Archange Gabriel annonce à la Vierge Marie qu'elle allait concevoir l'enfant Jésus. Le premier se trouve dans le déambulatoire de droite (quand on regarde vers le chœur) en face de l'entrée latérale du chœur. L'autre, plus petit, se trouve sur le côté du buffet du grand orgue, à droite quand on regarde vers le grand orgue. Il est en face d'un confessionnal.

La marqueterie se trouve dans la chaire, sous l'abat-son, dans le dos du prédicateur. Elle est peu visible depuis la nef de l'église.

La scène de l'Annonciation se reconnaît à la présence de l'Archange qui s'adresse à la Vierge Marie, qui est chez elle et qui souvent est représentée en train de lire les Écritures. Souvent aussi l'Esprit Saint est représenté, sous forme d'une colombe.

Question n° 2

Dans la chapelle Sainte-Geneviève, le tableau représentant se trouve à droite de l'autel. On y voit la tête de 9 moutons. On y voit aussi un chien, qui est un chien de berger.

Question n° 3

Il s'agit du tableau qui se trouve dans la chapelle du Sacré-Cœur (à gauche de l'église, quand on regarde vers le chœur), au-dessus du confessionnal. Tableau d'Arnould de VUEZ, de l'école de Philippe de Champaigne. Dans le Nouveau Testament, sur le thème du Bon Pasteur, on peut aussi lire l'évangile de Jean, chapitre 10, versets 1-30 (sur votre smartphone, site : aelf.org).

Question n° 4

Tableaux représentant saint Joseph : 1) Son mariage avec la Vierge Marie (dans l'église, côté gauche quand on regarde vers le chœur, au-dessus de la chapelle de Saint-Joseph) ; 2) le songe de Joseph (sur le buffet du grand orgue, sur le côté gauche quand on regarde vers le grand orgue) ; 3) le tableau de la nativité, au-dessus de la petite porte de la rue des Blancs-Manteaux ; 4) la présentation de Jésus au temple (dans l'église, déambulatoire de droite quand on regarde vers le chœur, tout en haut entre la chapelle Sainte-Geneviève et la rue des Blancs-Manteaux) ; 5) la sainte Famille (dans le baptistère).

Statue de Saint Joseph : chapelle Saint-Joseph, côté droit de l'église quand on regarde vers le chœur.

On reconnaît saint Joseph au fait qu'il est un homme mur, accompagné de l'enfant Jésus. Souvent, il porte un lys. Et s'il y a la crèche au moment où vous lisez ce livret, alors saint Joseph est aussi dans la crèche...

Question n° 5

Trois stations représentent Jésus qui tombe sous le poids de sa croix : les stations n°3, n°7 et n°9.

Station n° 5 : Simon le Cyrénéen aide Jésus à porter la croix (Mt 27, 32).

Question n° 6

Sous l'autel du chœur, quatre soldats romains gardaient le tombeau de Jésus.

Si vous avez trouvé les bonnes réponses à cinq questions sur les six posées, vous avez le droit de mettre gratuitement un cierge pour une intention de prière de votre choix...

Question n° 1

Dans notre église, deux tableaux évoquent la scène représentée ci-dessous.



Dessin : Alain Sartelet

Trouvez ces deux tableaux.

Et il y a aussi une marqueterie...

Question n° 2

Dans la chapelle Sainte-Geneviève, un tableau représente sainte Geneviève en train de garder les moutons.

Sans vous endormir, comptez les moutons dont on voit la tête.

Quel autre animal se trouve avec les moutons ?

Sainte-Geneviève est née à Nanterre vers 420. Alors qu'elle a sept ans, l'évêque saint Germain d'Auxerre, de passage, la remarque et la consacre à Dieu. C'est dans le monde qu'elle mènera sa vie consacrée.

En 451, les Huns menacent Paris. Geneviève persuade les Parisiens affolés que les Barbares n'attaqueront pas la ville et qu'il est inutile de fuir. En effet Paris est épargné.

Puis ce sont les Francs qui viennent l'assiéger. Geneviève s'échappe par la Seine et va quérir du ravitaillement jusqu'à Troyes.

Plus tard, elle jouit de la confiance des rois francs et obtient d'eux la grâce des condamnés. Elle se lia d'amitié avec sainte Clotilde.

Sa réputation est telle qu'elle se répand jusqu'en Syrie où saint Syméon le Stylite, du haut de sa colonne, se recommande à ses prières. Elle passera sa vie à secourir les pauvres et guérir les malades.

Source : <https://nominis.cef.fr/contenus/saint/355/Sainte-Genevi%C3%A8ve.html>

Elle est patronne de la ville de Paris, et dans les armes de Paris le bateau évoque l'épisode où sainte Geneviève ravitaille Paris par bateau. Voir toile en noir et blanc dans la même chapelle Sainte-Geneviève.



Question n° 3

Encore des moutons, ou plutôt des brebis...

Dans l'église, trouver le tableau qui représente la parabole suivante.

⁰¹ Les publicains et les pécheurs venaient tous à Jésus pour l'écouter. ⁰² Les pharisiens et les scribes récriminaient contre lui : « Cet homme fait bon accueil aux pécheurs, et il mange avec eux ! »

⁰³ Alors Jésus leur dit cette parabole : ⁰⁴ « Si l'un de vous a cent brebis et qu'il en perd une, n'abandonne-t-il pas les quatre-vingt-dix-neuf autres dans le désert pour aller chercher celle qui est perdue, jusqu'à ce qu'il la retrouve ? ⁰⁵ Quand il l'a retrouvée, il la prend sur ses épaules, tout joyeux, ⁰⁶ et, de retour chez lui, il rassemble ses amis et ses voisins pour leur dire : "Réjouissez-vous avec moi, car j'ai retrouvé ma brebis, celle qui était perdue !" »

⁰⁷ Je vous le dis : C'est ainsi qu'il y aura de la joie dans le ciel pour un seul pécheur qui se convertit, plus que pour quatre-vingt-dix-neuf justes qui n'ont pas besoin de conversion.

Lc 15, 1-7.

Question n° 4

Saint Joseph

Époux de la Vierge Marie. Un homme juste.



Saint Joseph dans son atelier avec le jeune Jésus. Paris, église Saint-Paul – Saint-Louis.

Crédit photo : Pierre-Louis Lensele

Trouvez les cinq tableaux de notre église dans lesquels saint Joseph est représenté.

Combien de statues de notre église représentent saint Joseph ?

Question n° 5

Chemin de croix

Le chemin de croix est une série de 14 tableaux en relief qui sont disposés tout autour de l'église. Les chrétiens s'en servent pour méditer la passion, la crucifixion et la mort du Christ.



Lourdes, chemin de croix en plein air. 4^{ème} station : Jésus rencontre sa mère.

Crédit photo : Cathopic.com ; J_Photo ; @johan

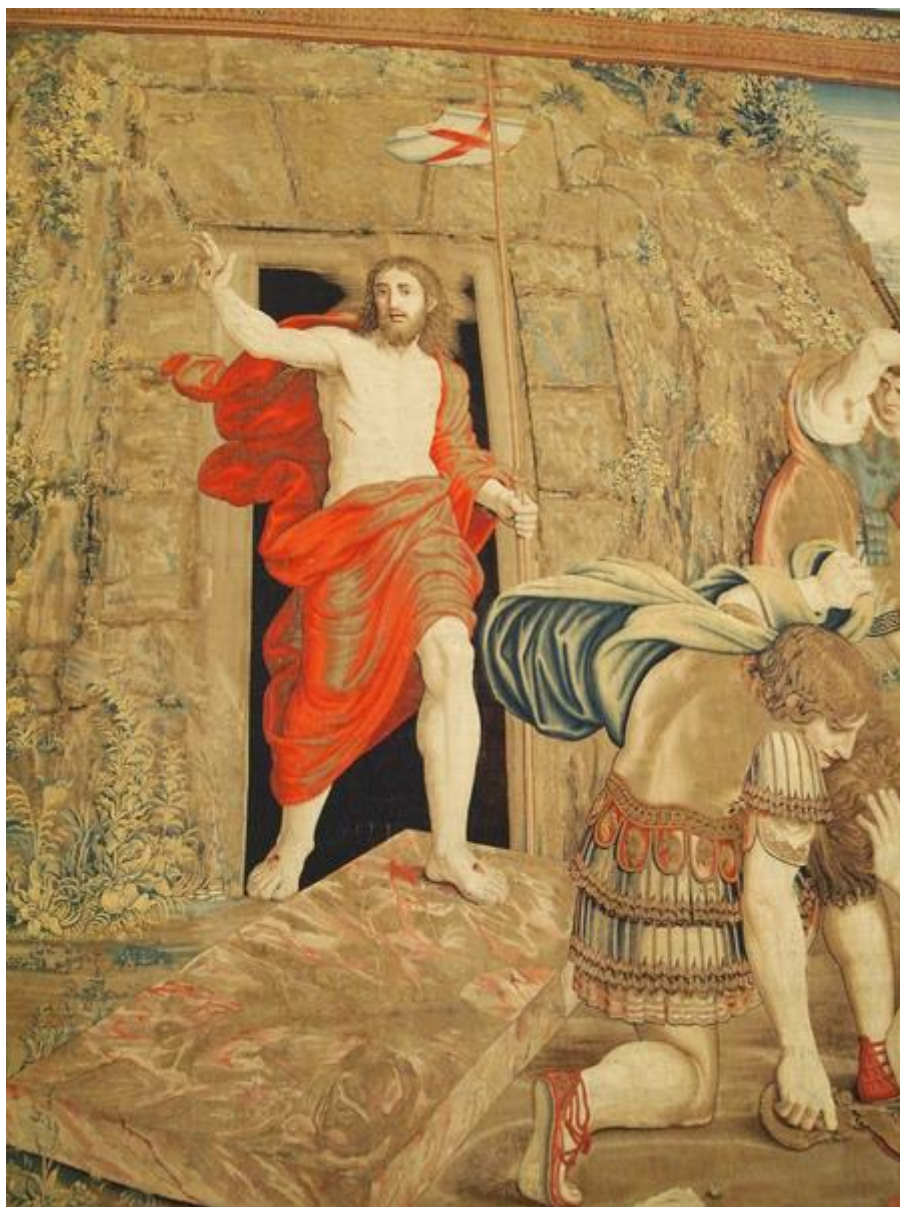
Compter les stations (= tableaux) qui montrent Jésus qui tombe sous le poids de sa croix.

À la station n° 5, qui porte la croix ? Jésus ? Marie-Madeleine ? Astérix ? Simon de Cyrène ?

Question n° 6

La résurrection de Jésus

Pour accéder au chœur de l'église, merci de demander l'autorisation à la personne qui est à l'accueil de l'église.



Rome, musée du Vatican, tapisserie de la Résurrection.
Crédit photo : Yannick Boschat

Dans la scène qui est représentée sous le maître autel de l'église (il est dans le chœur de l'église, et il est en marbre), combien de soldats romains gardaient le tombeau de Jésus ?